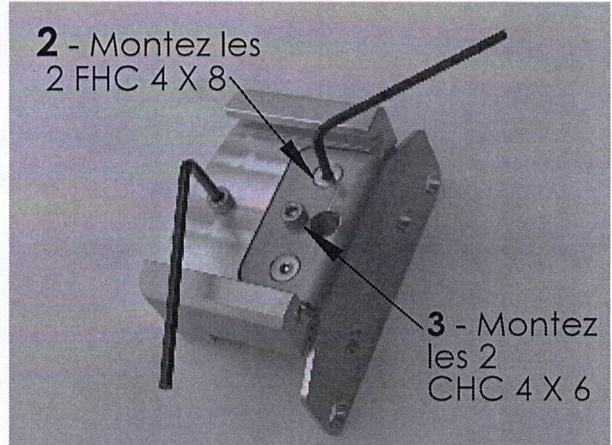


Montage Verrou Universel IMC-Créations



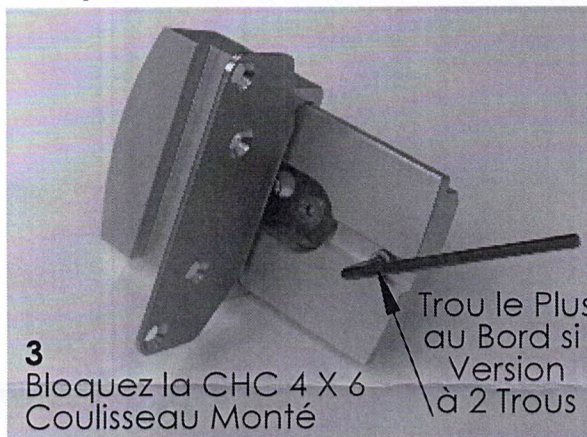
1 - Montez les
2 FHC 5 X 16



2 - Montez les
2 FHC 4 X 8

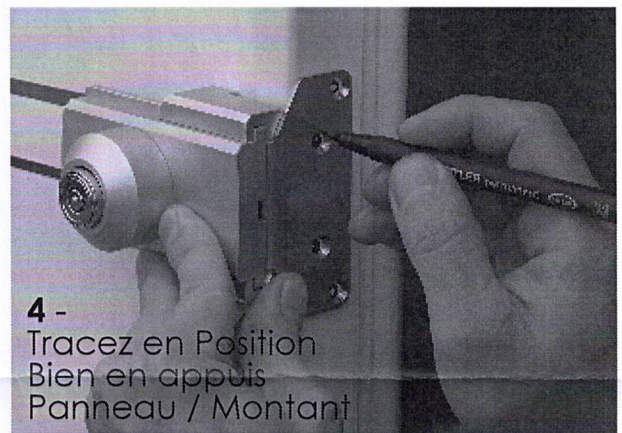
3 - Montez
les 2
CHC 4 X 6

Etapes 1, 2 & 3 déjà réalisées sur version Pré-Monté ref 1956 - 2035 & 2033

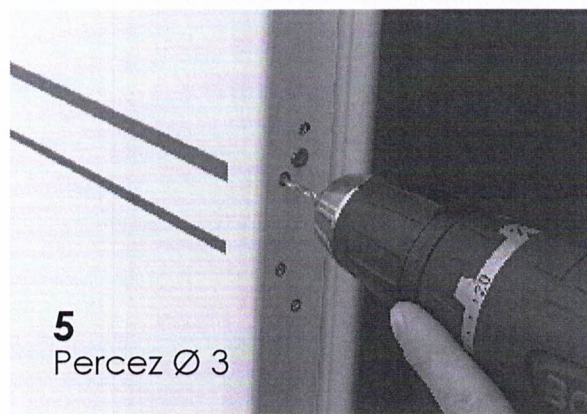


3
Bloquez la CHC 4 X 6
Coulisseau Monté

Trou le Plus
au Bord si
Version
à 2 Trous



4 -
Tracez en Position
Bien en appui
Panneau / Montant



5
Percez Ø 3



6 -
Chanfreinez
pour recevoir
le dessous de
la Tete de Vis
ou
Percez
Ø 5 prof 1.5 mm



7
Vissez Doucement
Friction au plus
sensible ou à la
Main !

Après Perçage, si vous constatez ne pas avoir de Structure: Percez à Ø 4 et Fixez avec des Rivets Ø 4 X 10

AVERTISSEMENT !

Ne Jamais Laisser le Barillet en Position Sortie: Le Coulisseau serait alors Libre et risquerait de Bloquer la porte vous empêchant de Sortir !

ATTENTION les Vis Inox Cassent plus Facilement que des Vis Acier au Blocage !

En Cas de Fonctionnement difficile du Coulisseau : Huiler les Glissières avec de l'Huile Fine Genre 3 en 1

Version Black: IMC Créations garantie uniquement l'uniformité de l'anodisation noire sortie d'usine, aucune prise en charge ne sera faite une fois le verrou monté sur véhicule.